

NİHÂVEND ŞARKI

Usûlü: NİM SOFYAN

Müzik : MAHMUT OĞUL

Söz : TURHAN TAŞAN

♩ = 68

Süre:3'.20"

HER GÜN AYNI HEYECAN



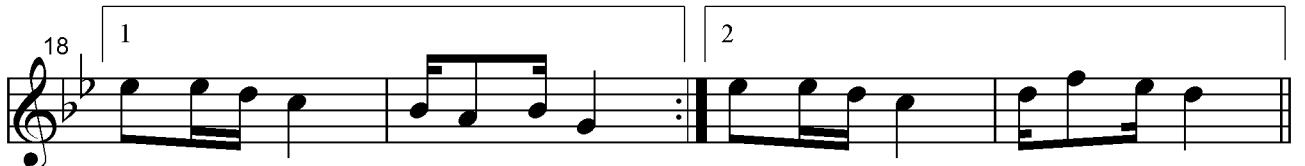
Aranâğmesi



Her gün ay nı he ye can Her gün ay nı öz le yiş



Çıl gın ca bir mâ ce ra Yıl lar dır bu bek le yiş



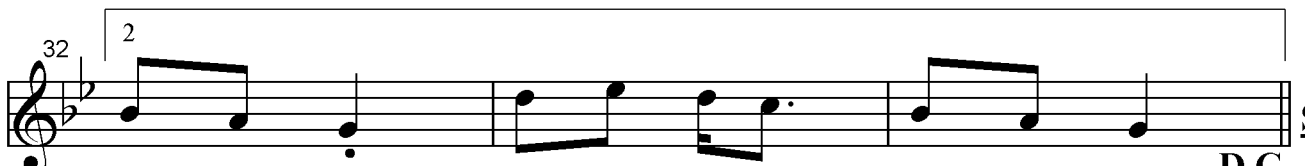
(Saz.....) (Saz.....)



Bâ zen bir kö şe ba şı Bâ zen bir pen ce re de



Kar şı laş mak u mu du ek sil me di gön lüm de (Saz.....)



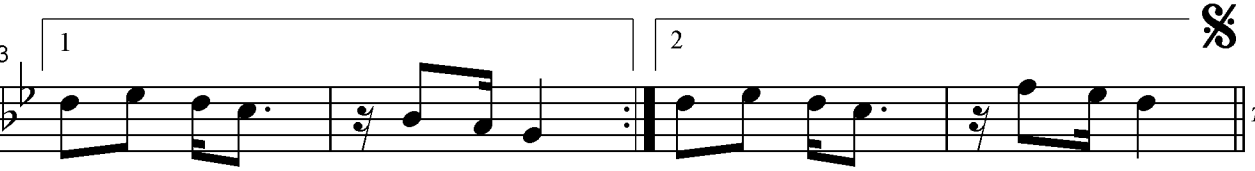
gön lüm de (Saz.....) D.C.

SON

Her Gün Aynı Heyecan

2) 
Has re tin a lev a lev Ya kı yor ken bağ rı mı


Sen de duy san ne o lur Fer yâ dı mı â hı mı


(Saz.....) (Saz.....) Turhan Taşan

- 1 -

HER GÜN AYNI HEYECAN,
HER GÜN AYNI ÖZLEYİŞ
ÇILGINCA BİR MÂCERA
YILLARDIR BU BEKLEYİŞ.

Nakarat:

BAZEN BİR KÖŞEBAŞI,
BAZEN BİR PENCEREDE
KARŞILAŞMAK UMUDU
EKSİLMEDİ GÖNLÜMDE.

- 2 -

HASRETİN ALEV ALEV
YAKIYORKEN BAĞRIMI
SEN DE DUYSAN NE OLUR
FERYÂDIMI, ÂHIMI.

(Turhan TAŞAN)

Not:

Bu şarkı; Samime SANAY (Kervan Plâkçılık), Harika AVCI (Elenor) ve Sami AKSU (Emre Plâkçılık) tarafından kaset ve CD' de seslendirilmiştir.